

14 avril 2024

Duathlon de Lomme

Envie de différence ? Vibrez Triathlon !

Sommaire

A. PROGRAMME & HORAIRES



B. Description des multi- enchaînements Duathlon S et cadets



C. Duathlon XS et minimes



D. Duathlon 12-13 ans



E. Duathlon 10-11 ans



F. Duathlon 8-9 ans



G. Duathlon 6-7 ans

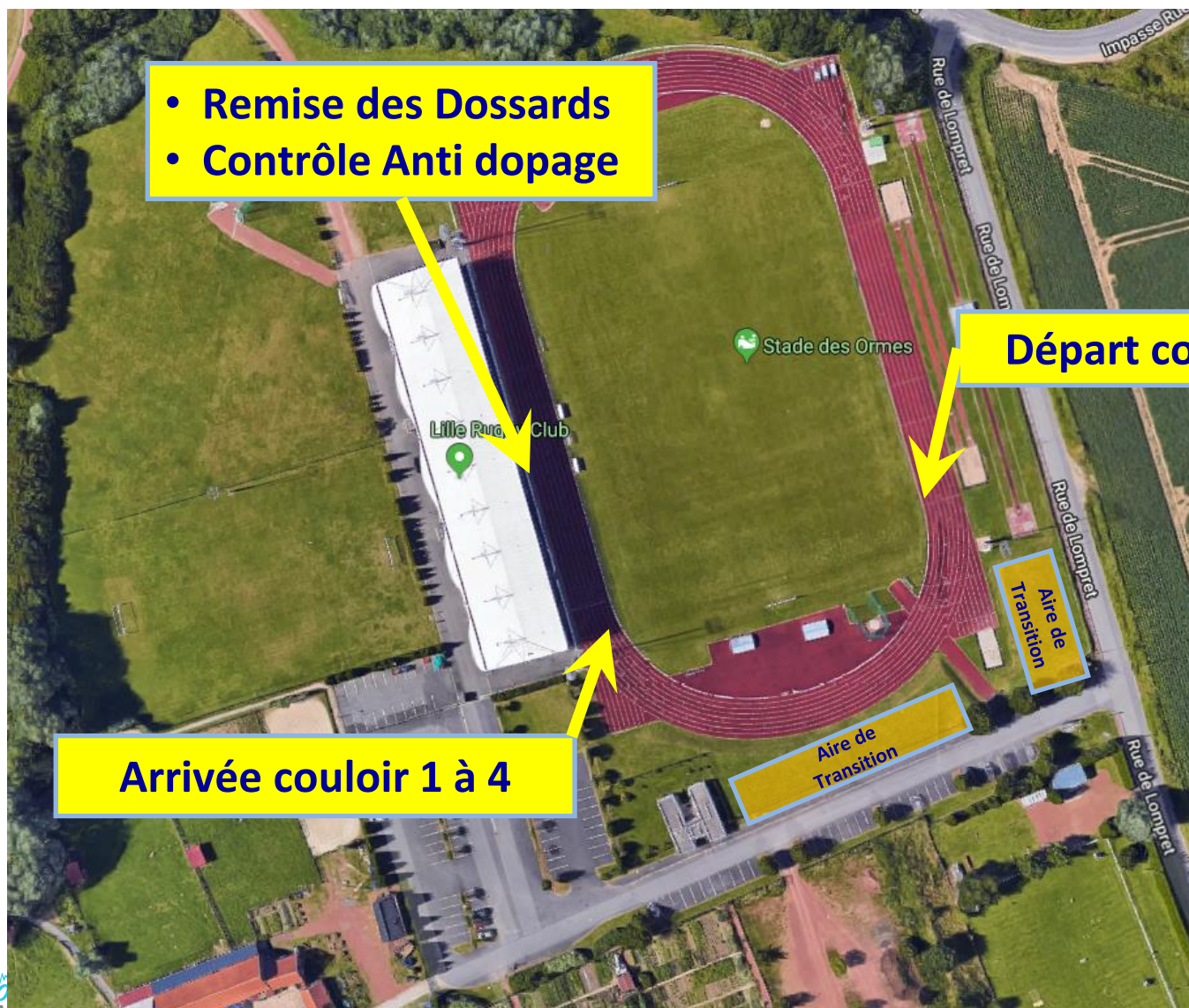


PROGRAMME & HORAIRES

Dimanche 14 Avril 2024

Catégories	Départ	Formats de course
Duathlon S multienchainement	9h05	Format S 2,7km/8,5km/2,7km/8,5km/2,7km
Duathlon Jeunes Cadets (16/17)	9h00	Format S 2,7km/8,5km/2,7km/8,5km/2,7km
Duathlon XS	10h35	Format XS 2,7km/8,5km/1,6km
Duathlon Jeunes Minimes (14/15)	10h30	Format XS 2,7km/8,5km/1,6km
Duathlon Jeunes Benjamins (12/13)	11h45	Format Jeunes 1000m/5500m/1000
Duathlon Jeunes Pupille (10/11)	12h00	Format Jeunes 750m/5500m/750m
Duathlon Jeunes – Poussins (8/9)	12h30	Format Jeunes 500m/2700m/500
Duathlon Jeunes – Mini-poussins (6/7)	12h45	Format Jeunes 250m/1000m/250

PLAN GÉNÉRAL DU SITE



- Remise des Dossards
- Contrôle Anti dopage

Départ couloir 5 à 8

Arrivée couloir 1 à 4

Aire de Transition

Aire de Transition

Description des multi- enchaînements Duathlon S et cadets

COURSE A PIED 1

PARCOURS GLOBAL

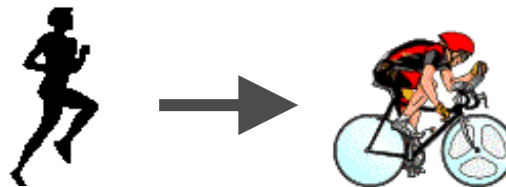


CàP tour 1 : 2,7 km

1 tour = 2,7 km



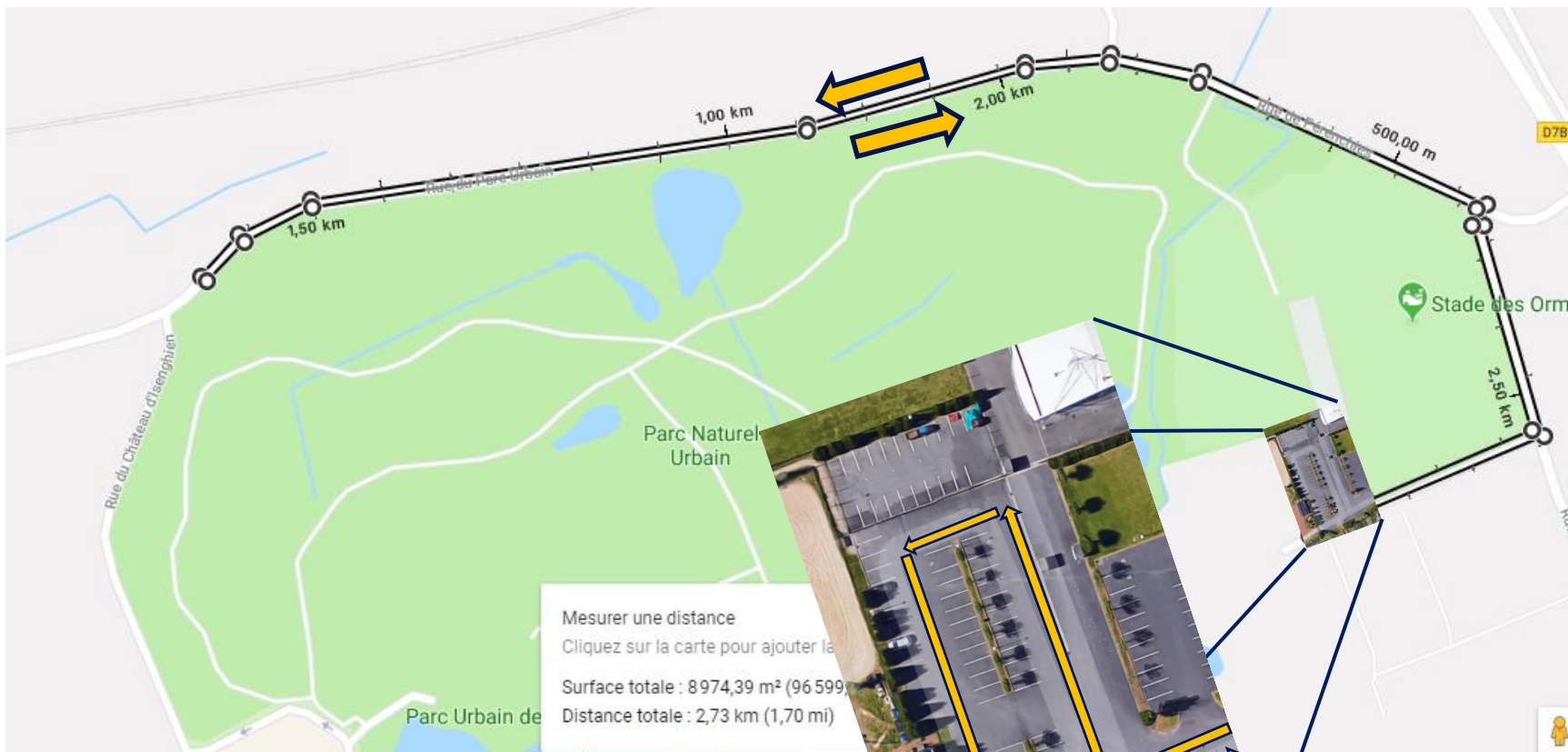
TRANSITION 1



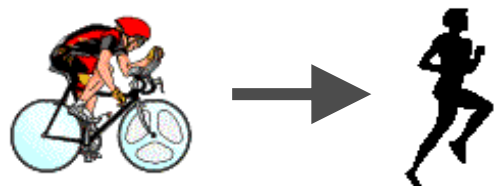
CYCLISME

PARCOURS GLOBAL

Vélo: 8,5 km :
3 boucles en aller/retour



TRANSITION 2



Ligne de descente sur le vélo

Parc

COURSE A PIED 2

PARCOURS GLOBAL



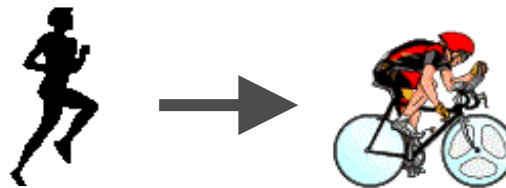
CàP tour 2 : 2,7 km

1 tour = 2,7 km



Transition

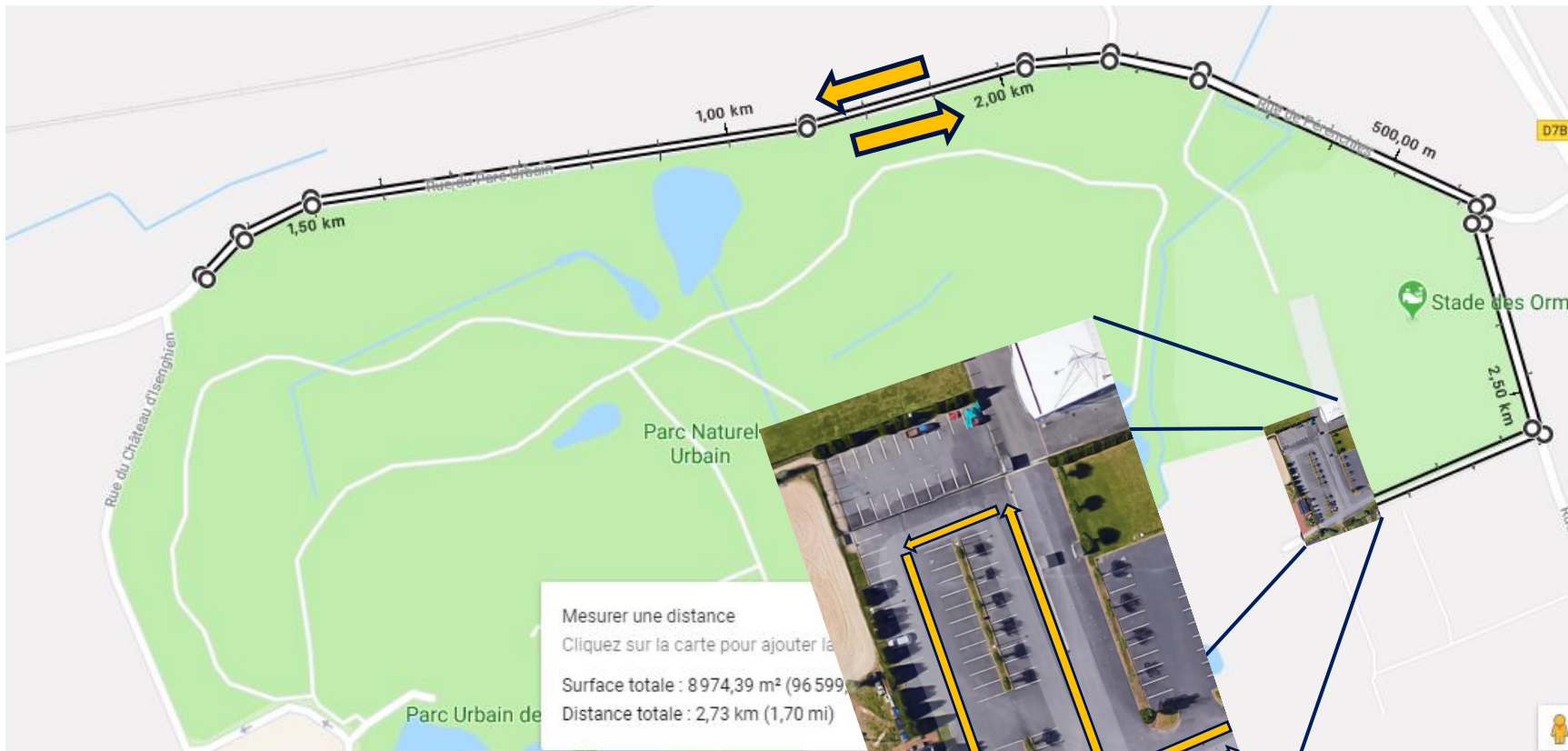
TRANSITION 3



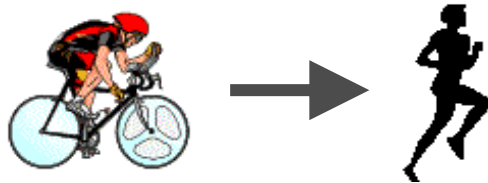
CYCLISME

PARCOURS GLOBAL

Vélo: 8,5 km :
3 boucles en aller/retour



TRANSITION 4



Ligne de descente sur le vélo



COURSE A PIED 3

PARCOURS GLOBAL

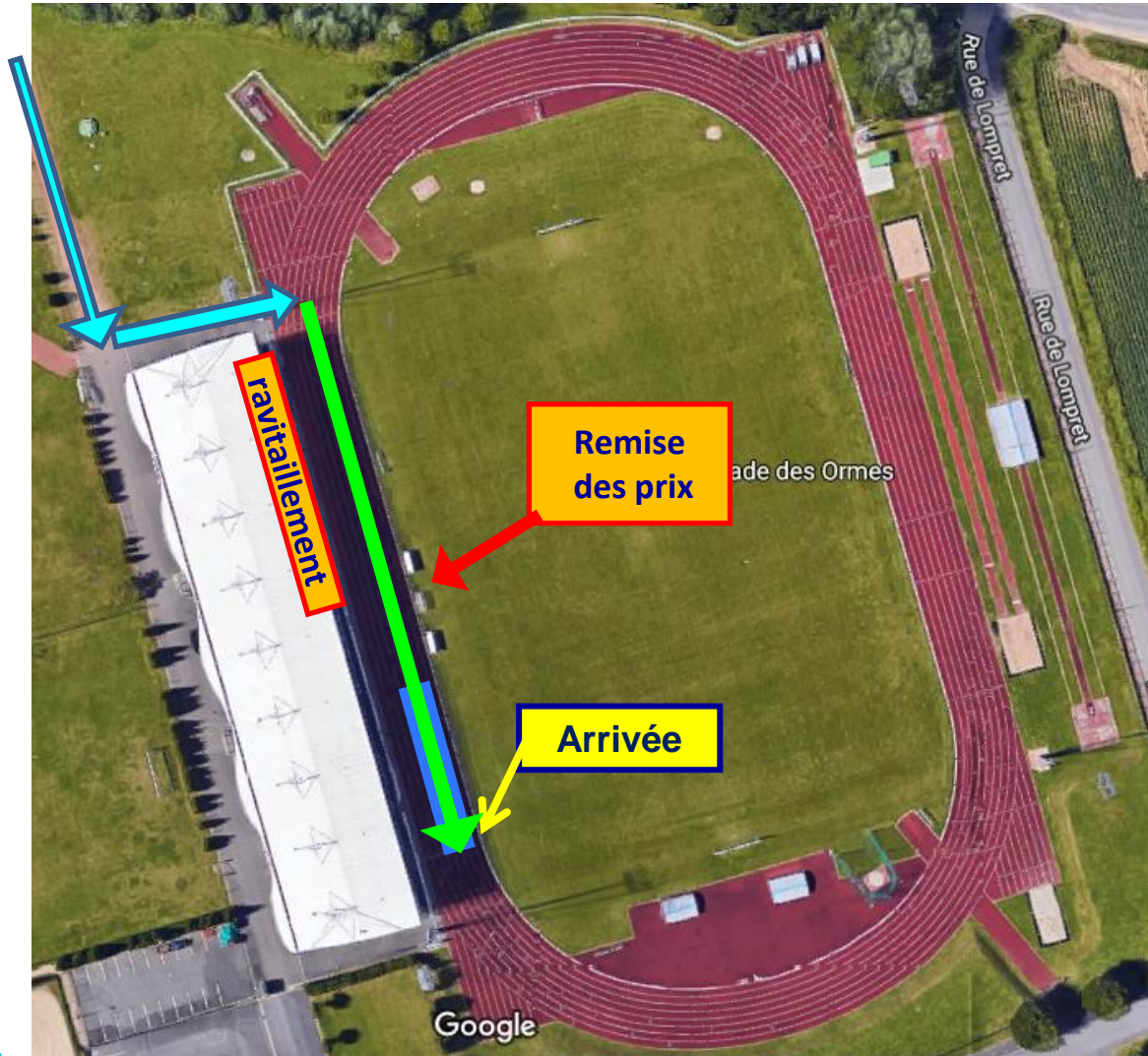


CàP 3 : 2,7 km

1 tour = 2,7 km



ARRIVÉE



Duathlon XS et minimes

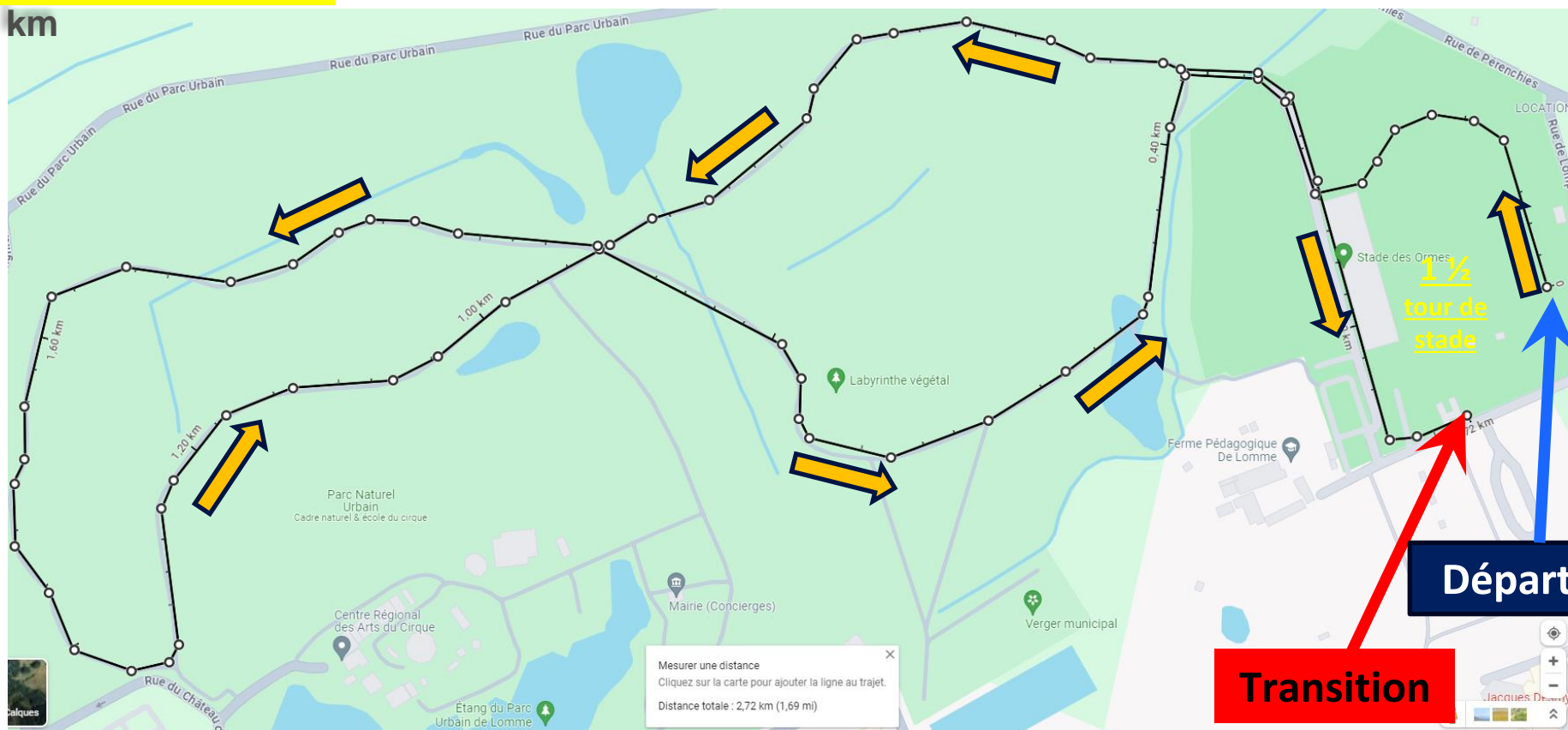
COURSE A PIED tour 1

PARCOURS GLOBAL

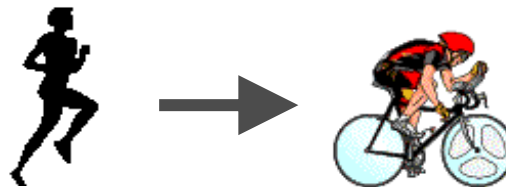


CàP tour 1 : 2,7

1 tour = 2,7 km



TRANSITION 1



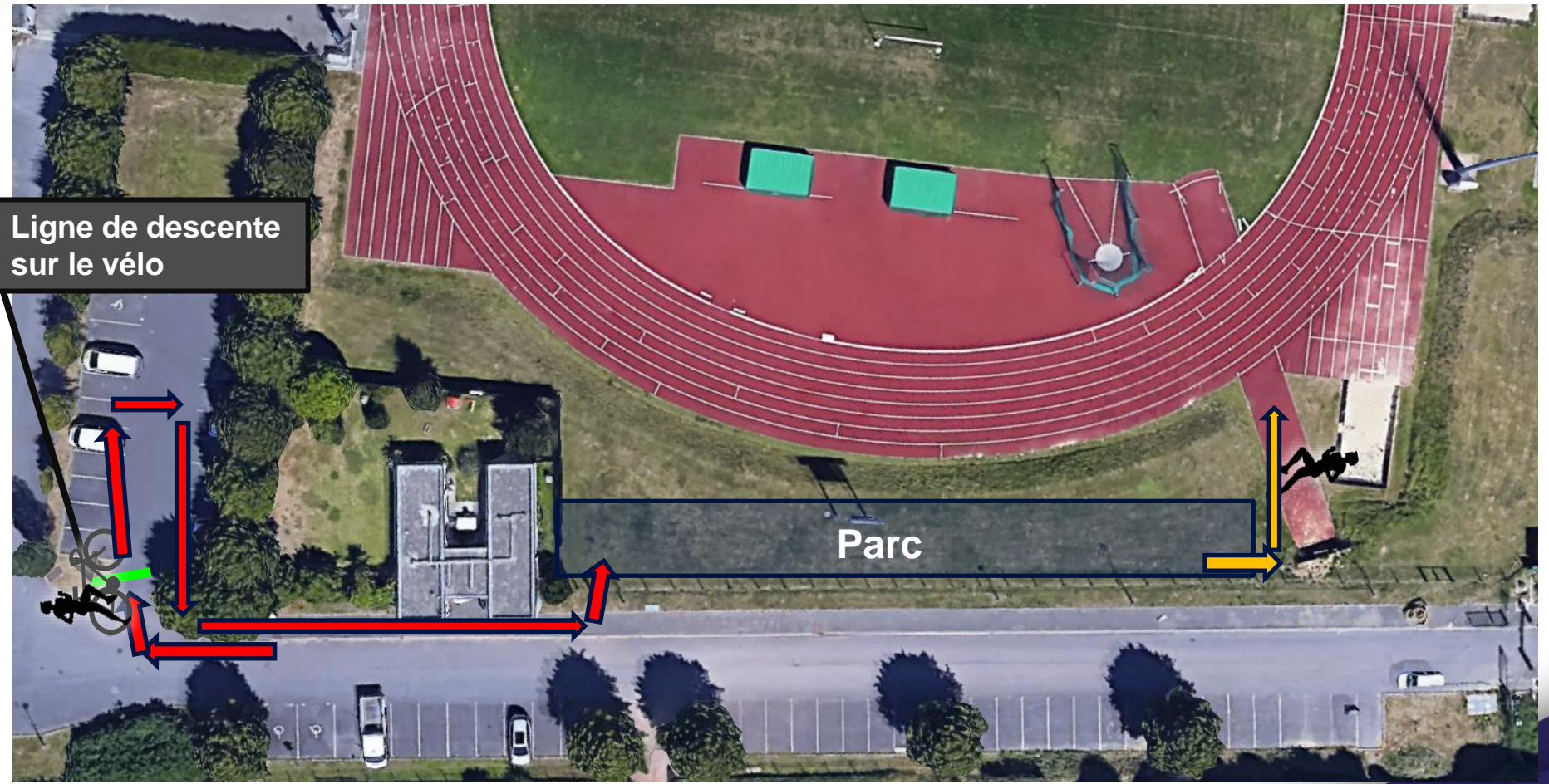
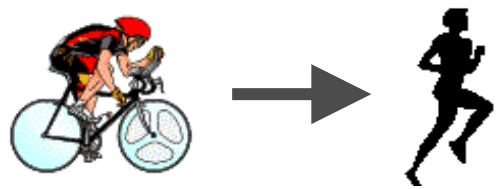
CYCLISME

PARCOURS GLOBAL

Vélo: 8,5 km :
3 boucles en aller/retour



TRANSITION 2



Ligne de descente sur le vélo

Parc

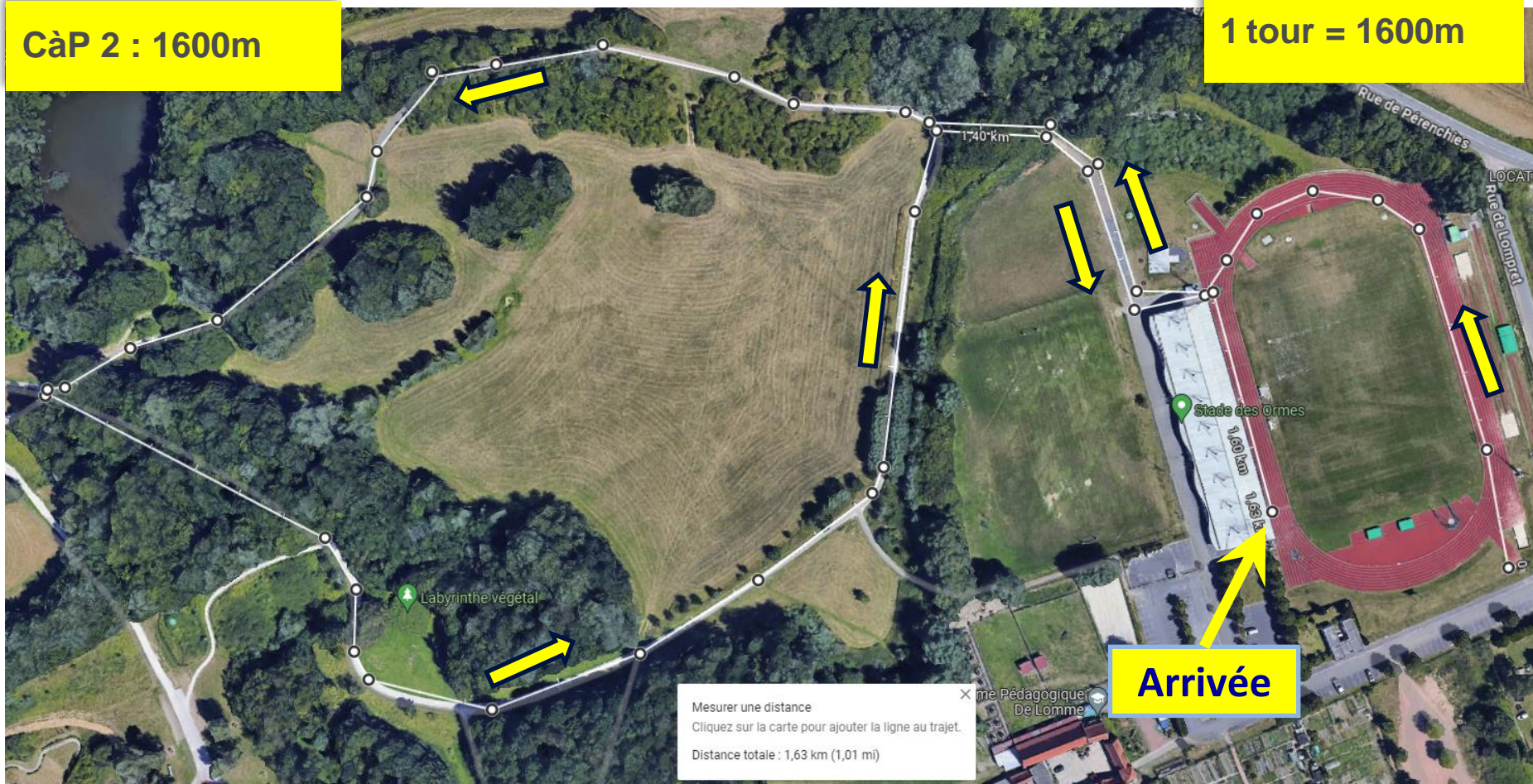
COURSE A PIED 2

PARCOURS GLOBAL

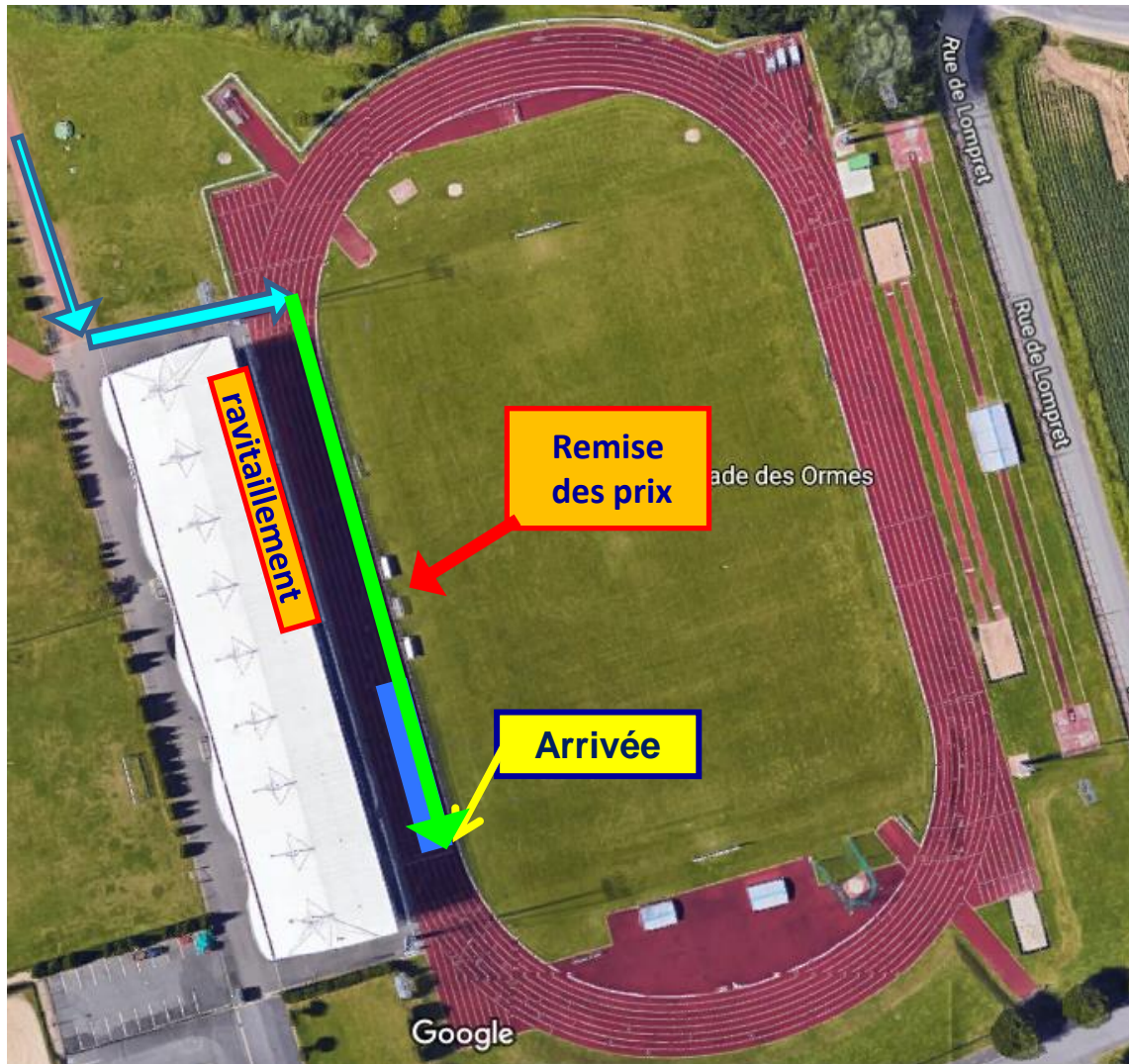


CàP 2 : 1600m

1 tour = 1600m



ARRIVÉE



Duathlon 12-13 ans

COURSE A PIED 1

PARCOURS GLOBAL



CàP 1 : 1000m

Départ

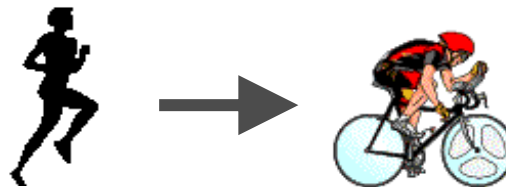
1 tour = 1000m



Transition

Mesurer une distance
Cliquez sur la carte pour ajouter la ligne au trajet.
Distance totale : 1,02 km (3338,83 ft)

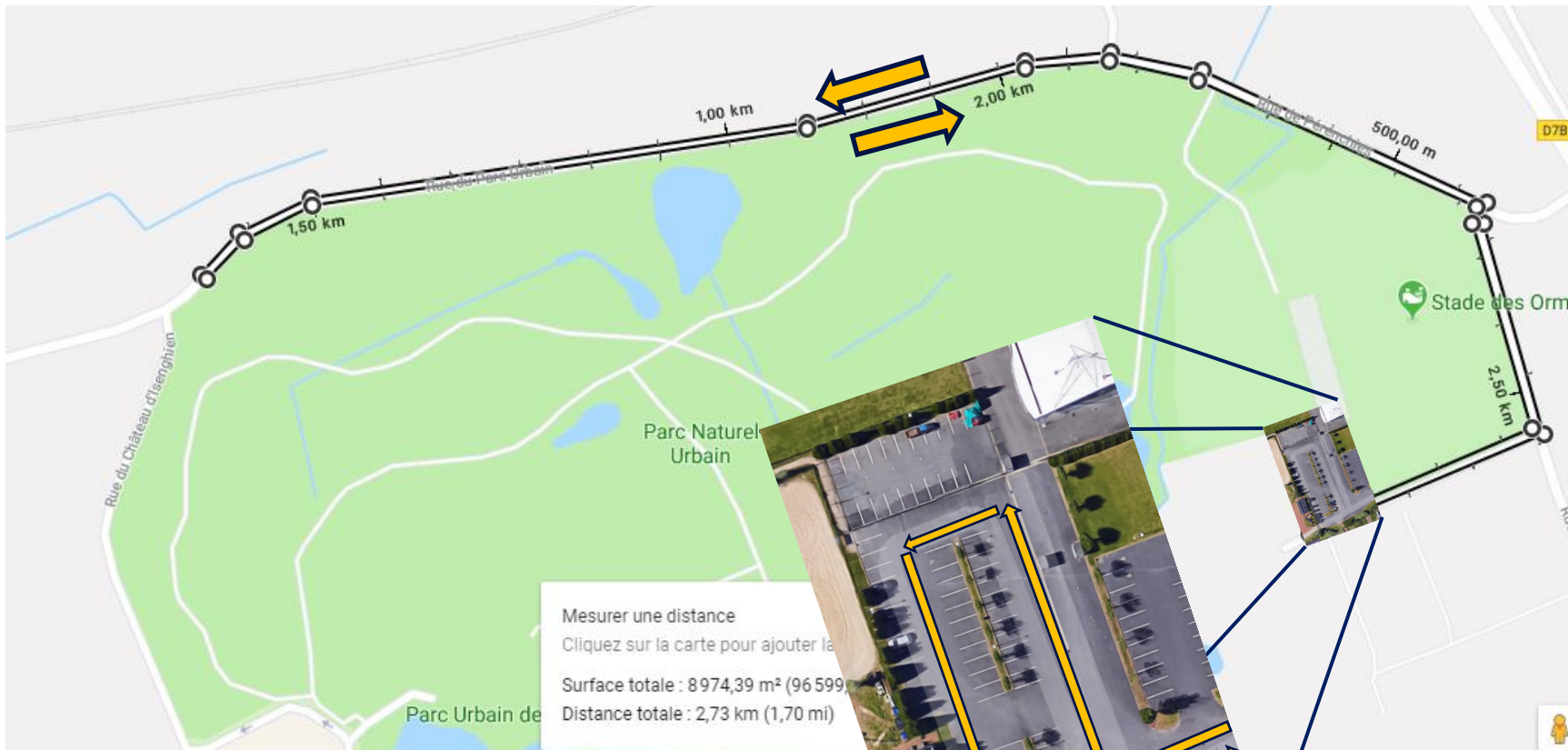
TRANSITION 1



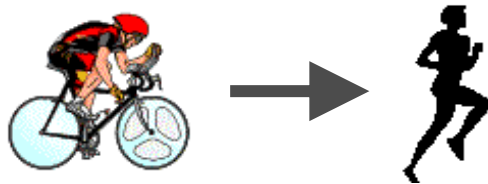
CYCLISME 2

PARCOURS GLOBAL

Vélo: 5,5 km :
2 boucles en aller/retour



TRANSITION 2



Ligne de descente sur le vélo



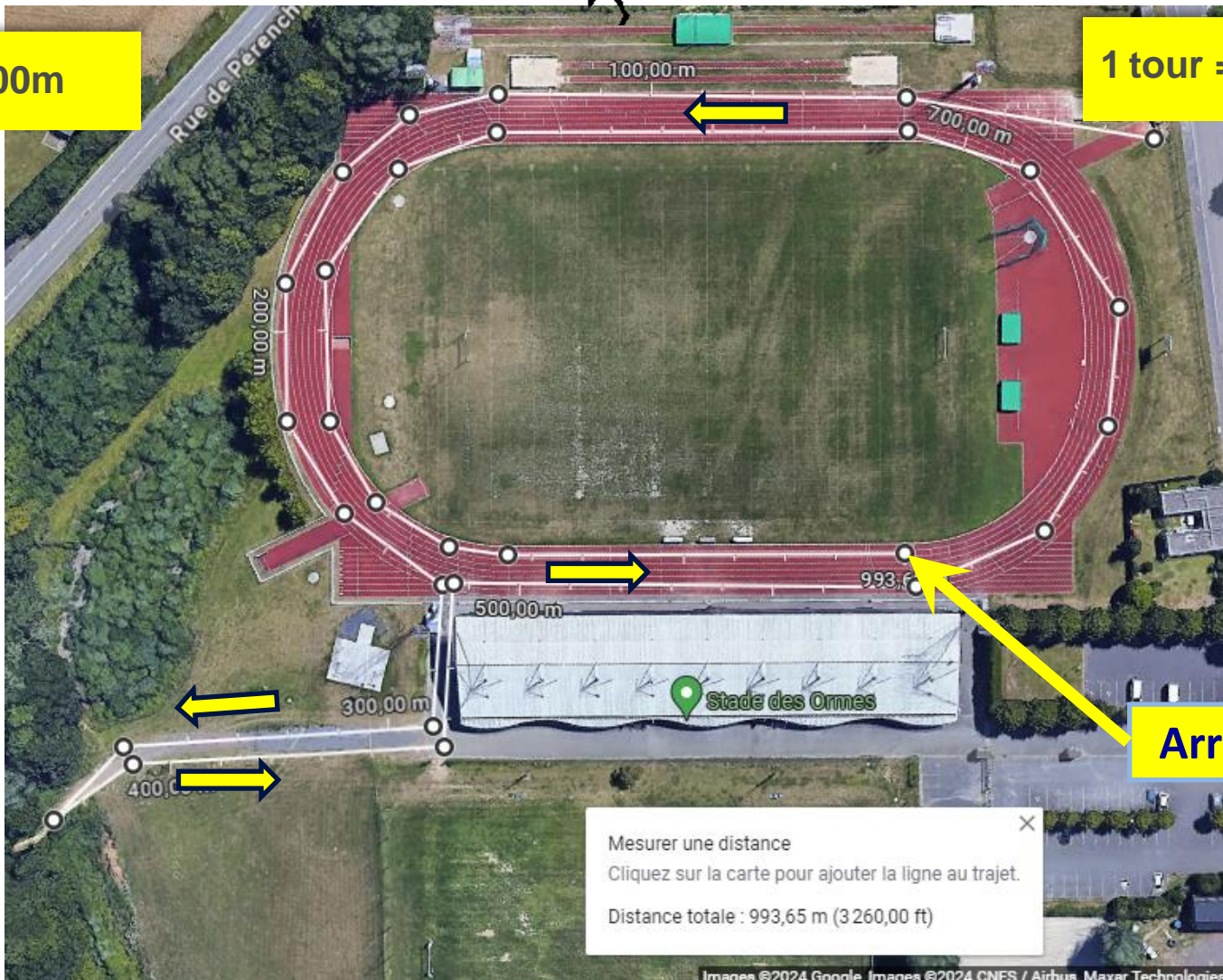
COURSE A PIED 2

PARCOURS GLOBAL



CàP 1 : 1000m

1 tour = 1000m

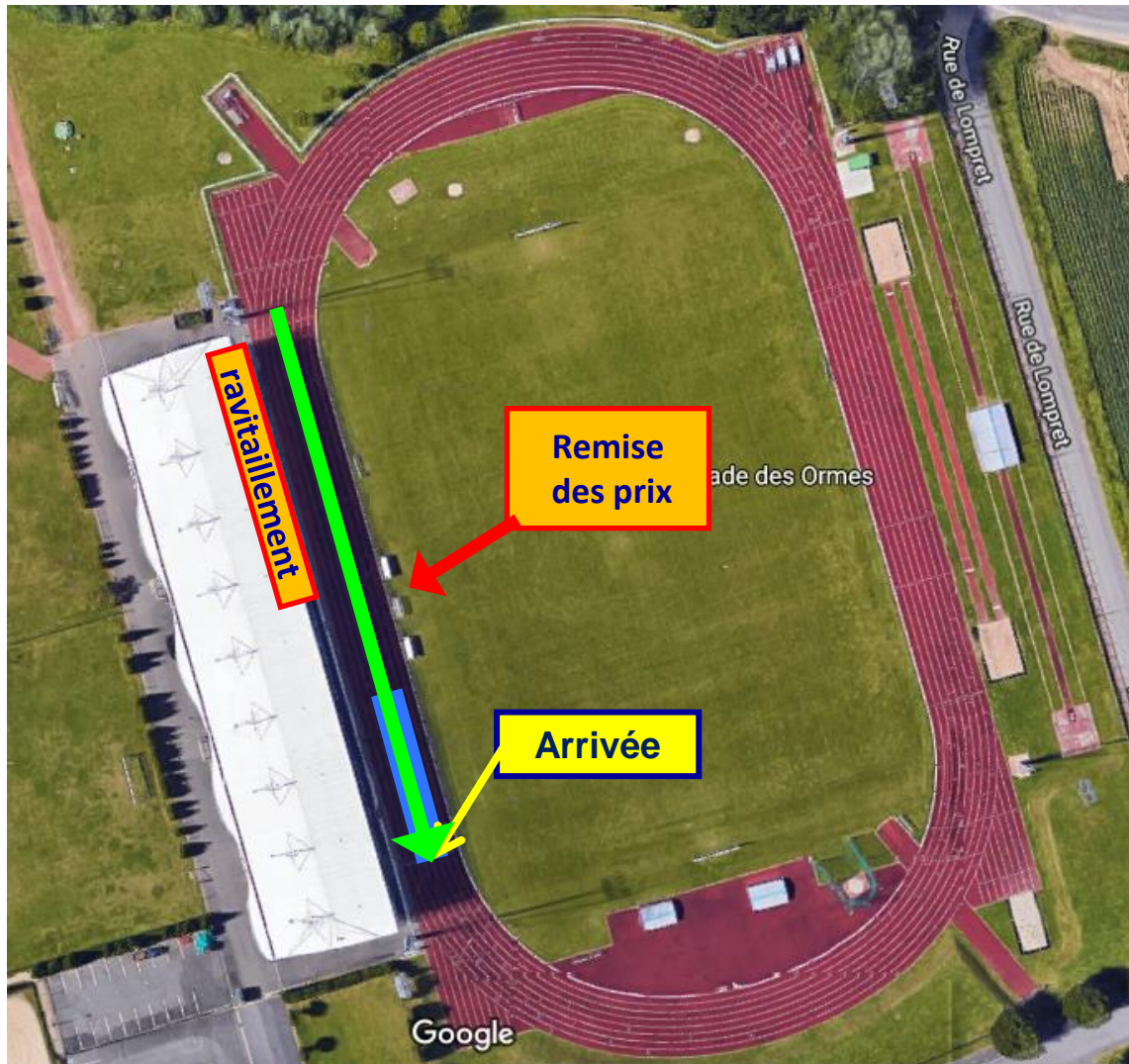


Arrivée

Mesurer une distance
Cliquez sur la carte pour ajouter la ligne au trajet.
Distance totale : 993,65 m (3 260,00 ft)

Images ©2024 Google, Images ©2024 CNES / Airbus, Maxar Technologies.

ARRIVÉE



Duathlon 10-11 ans

COURSE A PIED 1

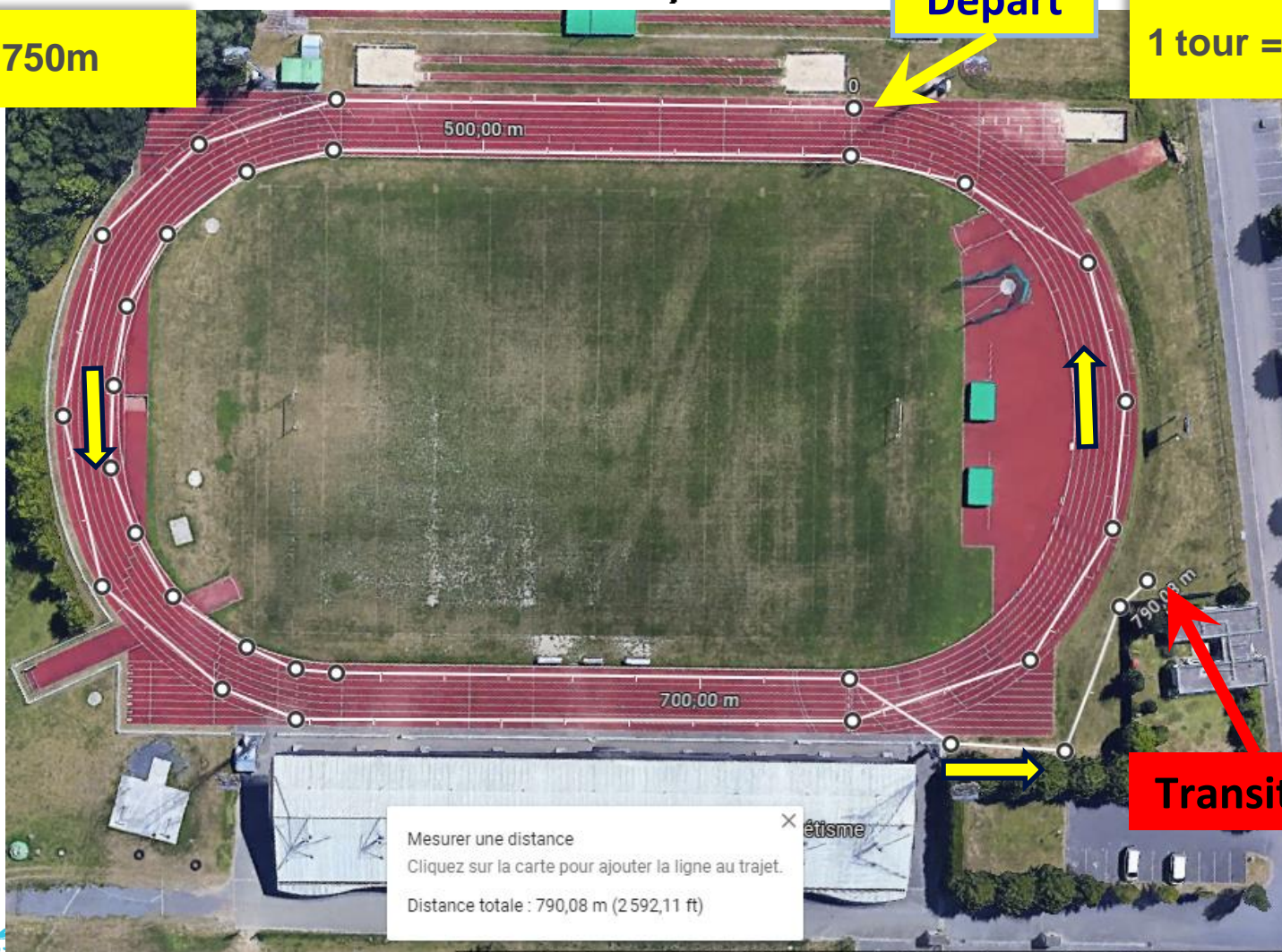
PARCOURS GLOBAL



CàP 1 : 750m

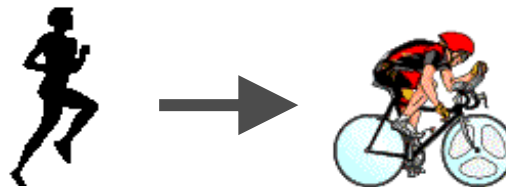
Départ

1 tour = 750m



Transition

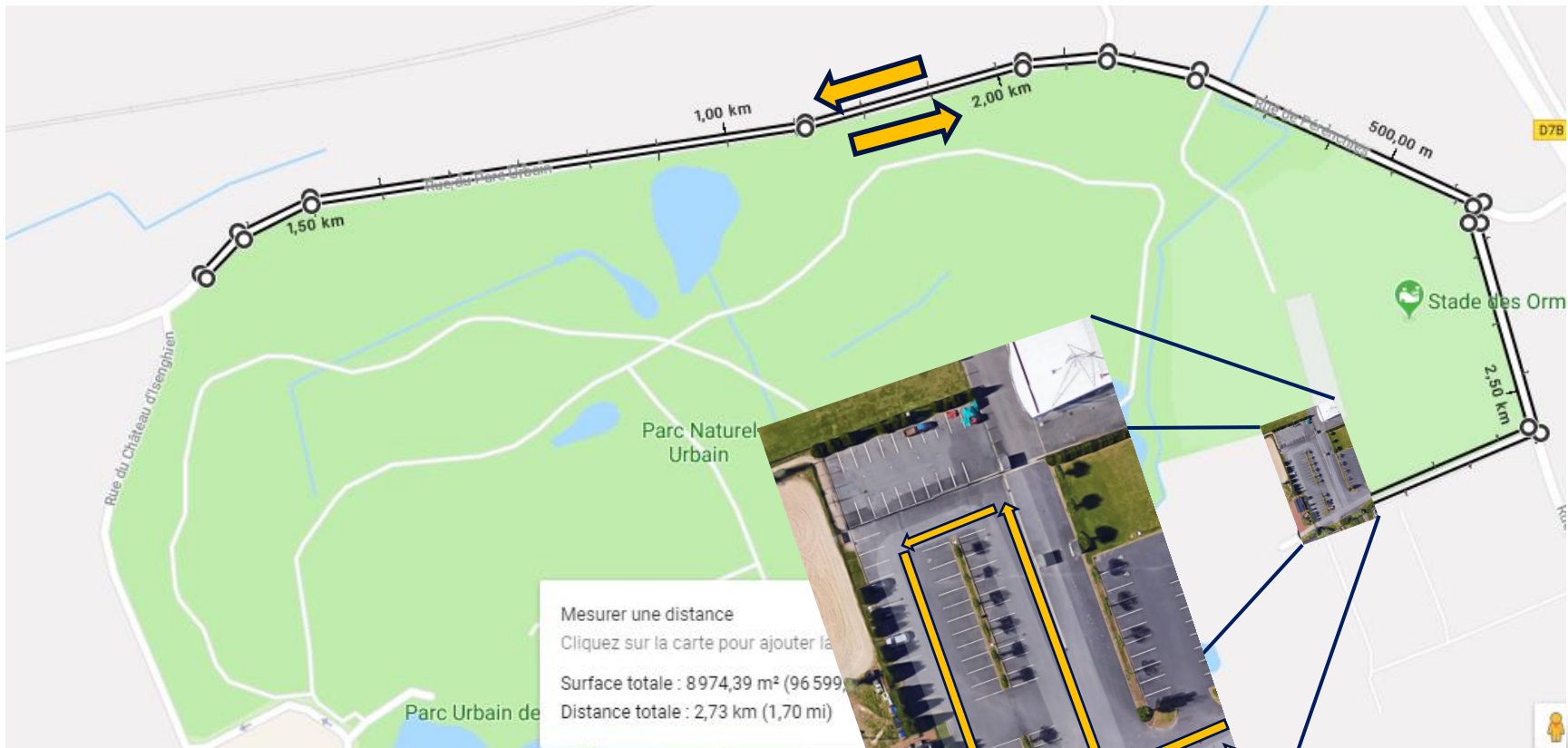
TRANSITION 1



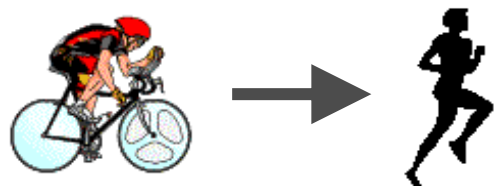
CYCLISME 2

PARCOURS GLOBAL

Vélo: 5,5 km :
2 boucles en aller/retour



TRANSITION 2



Ligne de descente sur le vélo



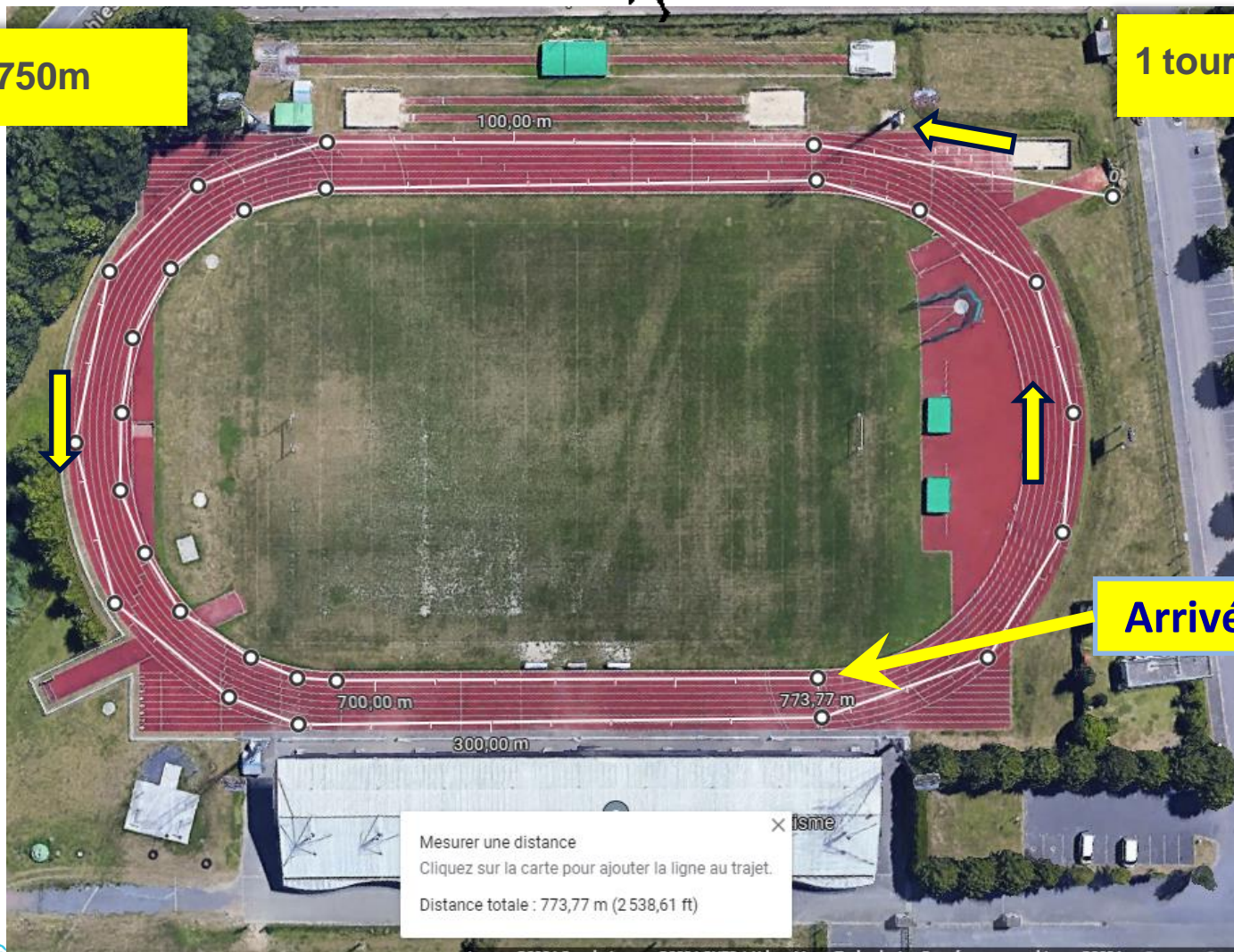
COURSE A PIED 2

PARCOURS GLOBAL



CàP 1 : 750m

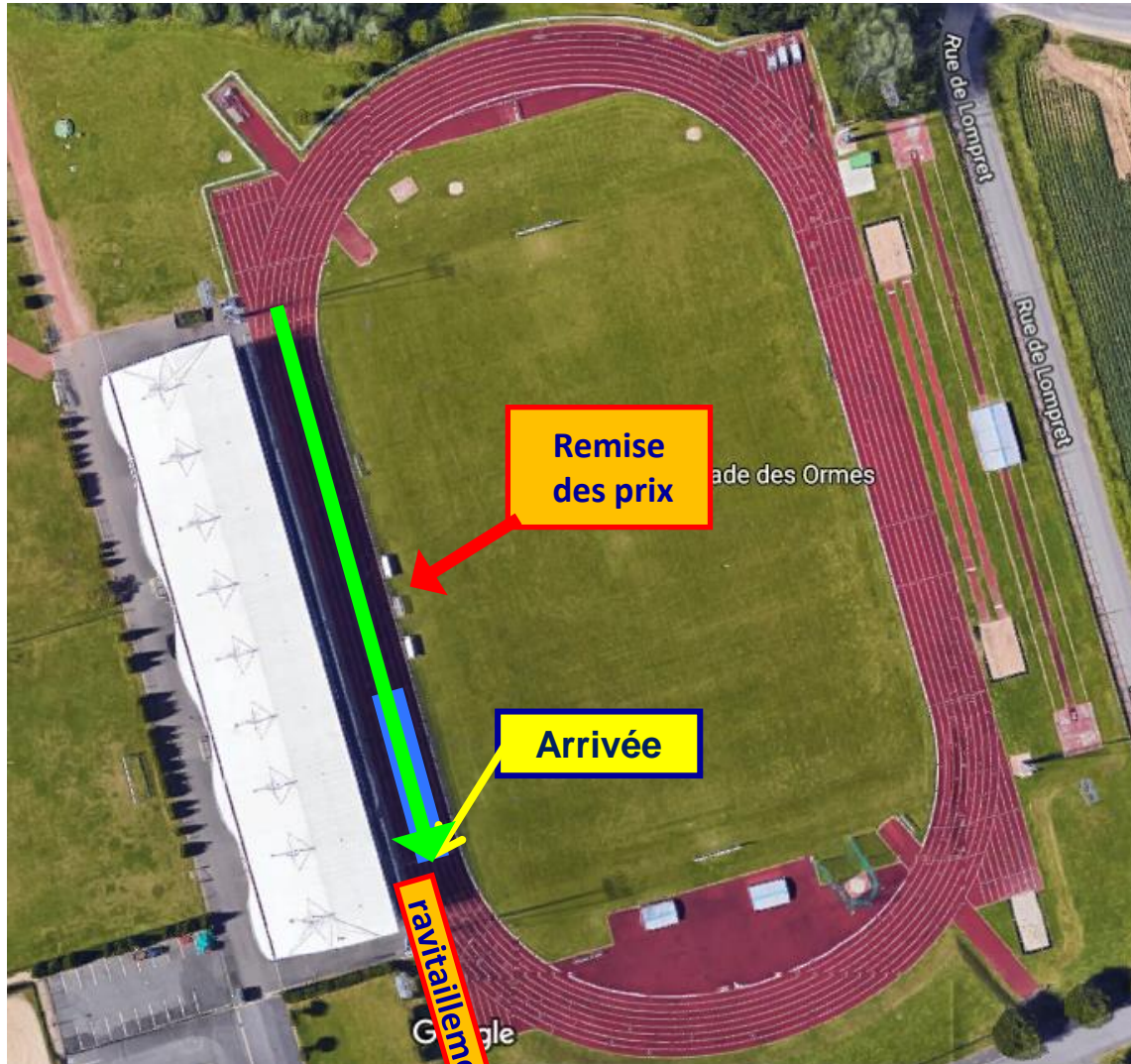
1 tour = 750m



Arrivée

Mesurer une distance
Cliquez sur la carte pour ajouter la ligne au trajet.
Distance totale : 773,77 m (2 538,61 ft)

ARRIVÉE



Duathlon 8-9 ans

COURSE A PIED 1

PARCOURS GLOBAL



CàP 1 : 500m

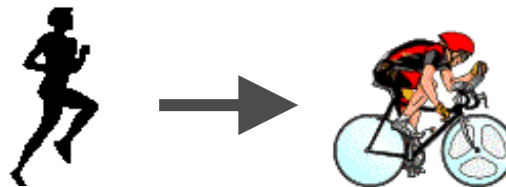
1 tour = 500m



Départ

Transition

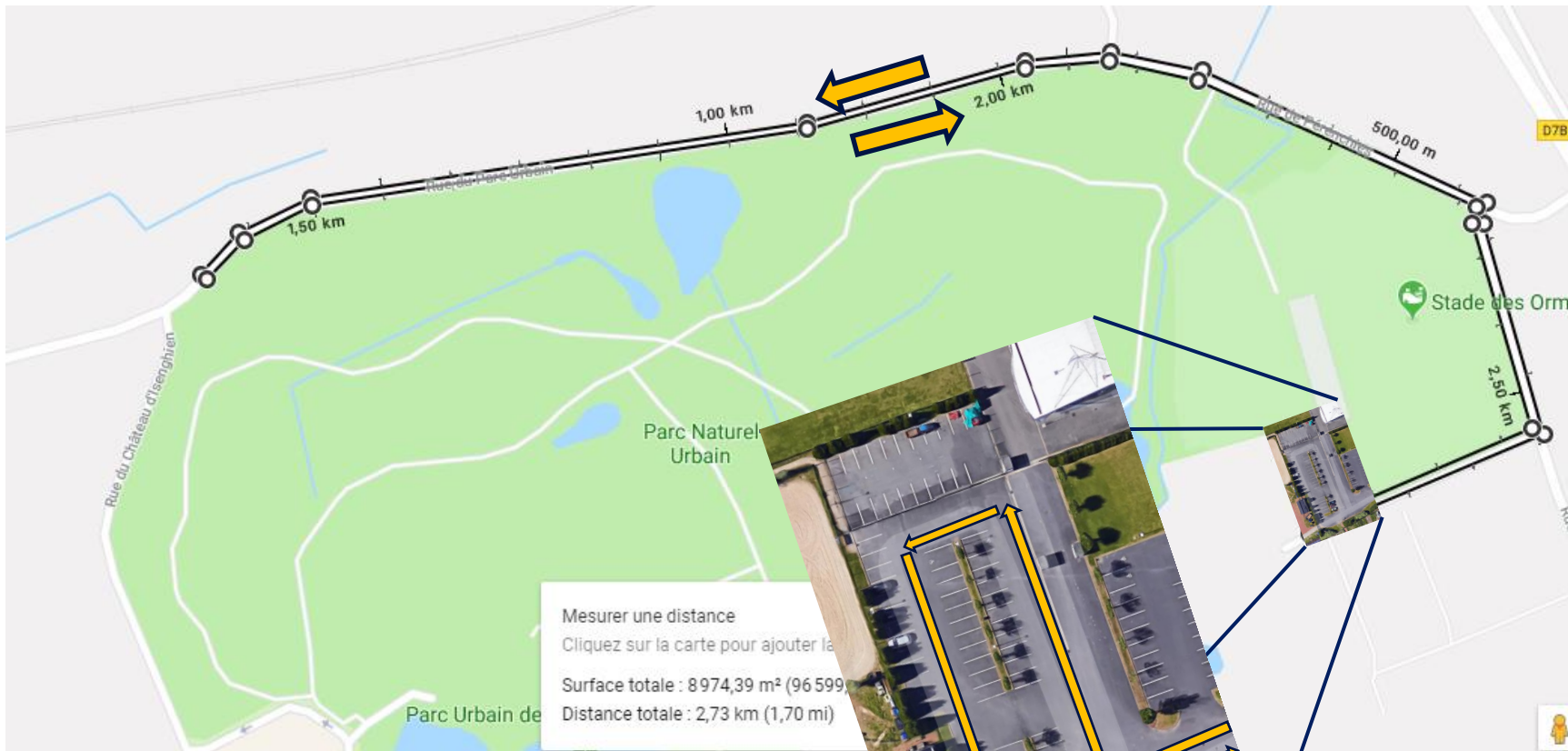
TRANSITION 1



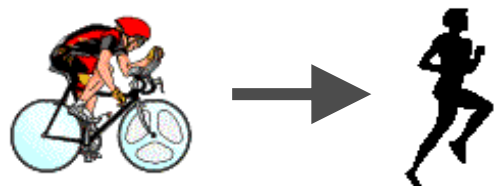
CYCLISME 2

PARCOURS GLOBAL

Vélo: 2,5 km :
1 boucles en aller/retour



TRANSITION 2



COURSE A PIED 2

PARCOURS GLOBAL

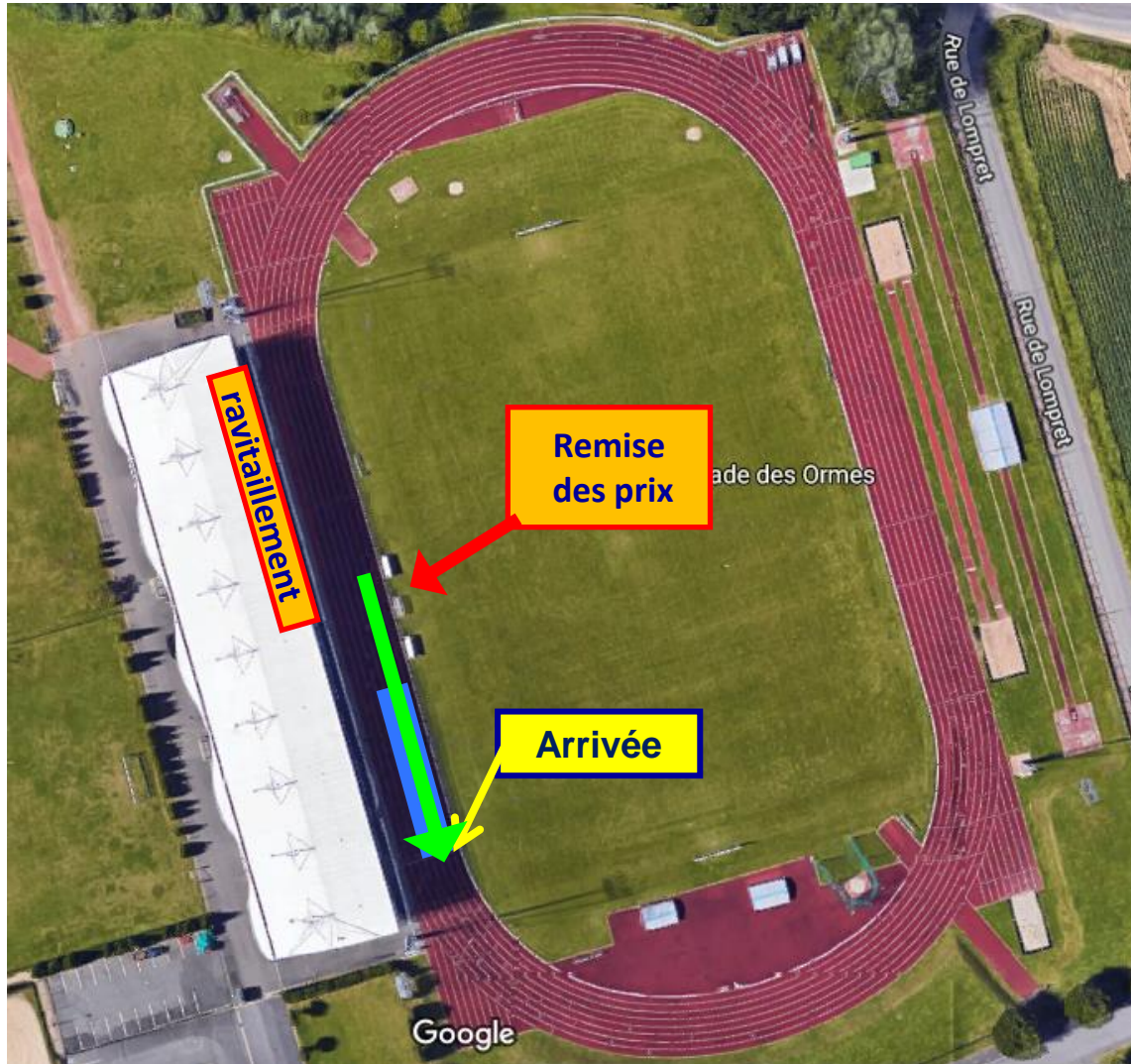


CàP 2 : 500m

1 tour = 500m



ARRIVÉE



Duathlon 6-7 ans

COURSE A PIED 1

PARCOURS GLOBAL



CàP 1 : 250m

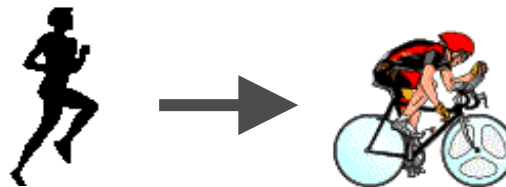
1 tour = 250m



Départ

Transition

TRANSITION 1



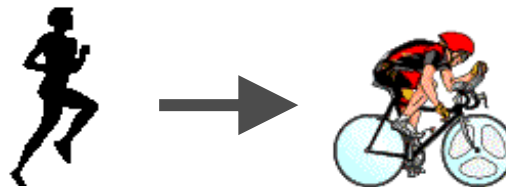
CYCLISME 1

PARCOURS GLOBAL

Vélo: 1 km :
1 boucle en aller/retour



TRANSITION 1



COURSE A PIED 2

PARCOURS GLOBAL



CàP 2 : 250m

1 tour = 250m



Arrivée

ARRIVÉE

